

Legenda

	OŚ DROGI
	OŚ ZJAZDÓW
	ISTNIEJĄCA GRANICA GRANICA PASA DROGOWEGO
	KRAWĘŻ JEZDNI
	KRAWĘŻNIK BETONOWY WYSTAJĄCY 15x30
	KRAWĘŻNIK BETONOWY ZANIŻONY 15x22
	KRAWĘŻNIK KAMIENNY ZANIŻONY 15x22
	OBRIŻE BETONOWE 8x30
	KRAWĘŻ POCOCZA
	NAWIERZCHNIA BITUMICZNA AC11S
	NAWIERZCHNIA BITUMICZNA ZJAZDÓW AC11S
	NAWIERZCHNIA Z KOSTKI BETONOWEJ gr. 8 cm
	NAWIERZCHNIA Z KOSTKI BETONOWEJ gr. 6 cm
	NAWIERZCHNIA POCOCZA
	NAWIERZCHNIA Z KOSTKI KAMIENNEJ
	RURA OCHRONNA DWUDZIELNA TELE.
	KANAŁ TECHNOLOGICZNY
	BARIERA ENERGOCHŁONNA N2W5
	Znaki poziome projektowane
	Znaki poziome istniejące
	Znaki pionowe projektowane
	Znaki pionowe istniejące

BEB PROJEKT
Biuro Ekspertów Budownictwa Sp. z o. o.
Pracownia Projektowa BEB Projekt
ul. Dąbrowskiego 32, 14-200 Iława

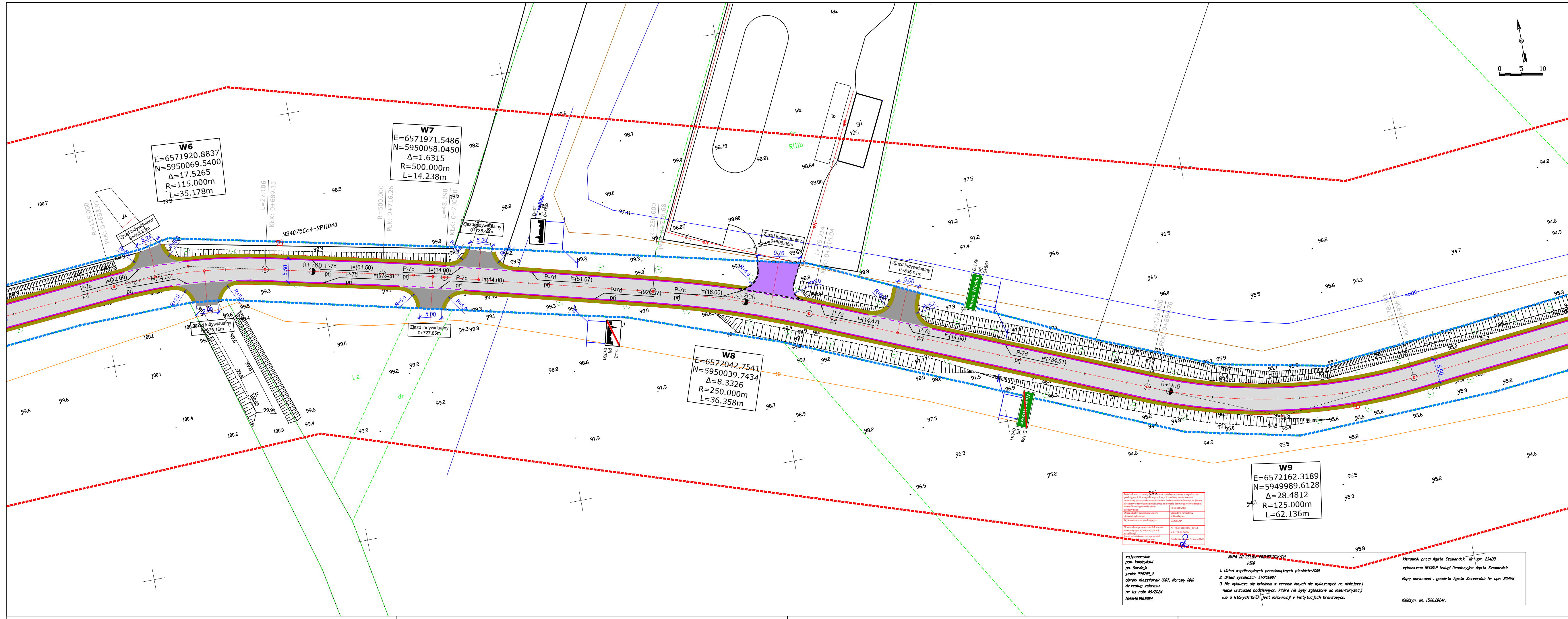
Nazwa dokumentacji: **Przebudowa drogi powiatowej 3213G Nowa Wioska - Klasztor**

Adres: **Dz. nr 23, 19/1, 19/3, 20, 118 - obr. Klasztor, gmina Gardeja, Dz. nr 143, - obr. Morawy, gmina Gardeja**

Tytuł rysunku: **Stoła Organizacja Ruchu drogi 3213G Nowa Wioska - Klasztor**

Branda: **Drogowa**

Projektanci:	Nr uprawnień:	Podpis:
mgr inż. Łukasz Kuchnio	WAM/0022/POOD/18	
...	...	
Kierownik Pracowni:	Nr uprawnień:	Podpis:
mgr inż. Miłosz Sendrowicz	WAM/0001/ZOON/14	
Stadium: PROJEKT BUDOWLANO - WYKONAWCZY	Data: 11.2024	Skala: 1:500
		Nr rys.: 2.1



Legenda

	OŚ DROGI
	OŚ ZJAZDÓW
	ISTNIEJĄCA GRANICA GRANICA PASA DROGOWEGO
	KRAWĘDZ JEZDNI
	KRAWĘŻNIK BETONOWY WYSTAJĄCY 15x30
	KRAWĘŻNIK BETONOWY ZANIŻONY 15x22
	KRAWĘŻNIK KAMIENNY ZANIŻONY 15x22
	OBRIEŻE BETONOWE 8x30
	KRAWĘDZ POBOCZA
	NAWIERZCHNIA BITUMICZNA AC11S
	NAWIERZCHNIA BITUMICZNA ZJAZDÓW AC11S
	NAWIERZCHNIA Z KOSTKI BETONOWEJ gr. 8 cm
	NAWIERZCHNIA Z KOSTKI BETONOWEJ gr. 6 cm
	NAWIERZCHNIA POBOCZA
	NAWIERZCHNIA Z KOSTKI KAMIEENNEJ
	RURA OCHRONNA DWUZIELNA TELE.
	KANAŁ TECHNOLOGICZNY
	BARIERA ENERGOCHŁONNA N2W5

	Znaki poziome projektowane
	Znaki poziome istniejące
	Znaki pionowe projektowane
	Znaki pionowe istniejące

Jednostka projektowa:

BEB **BEB PROJEKT**
Biuro Ekspertów Budownictwa Sp. z o. o.
Pracownia Projektowa BEB Projekt
ul. Dąbrowskiego 32, 14-200 Iława

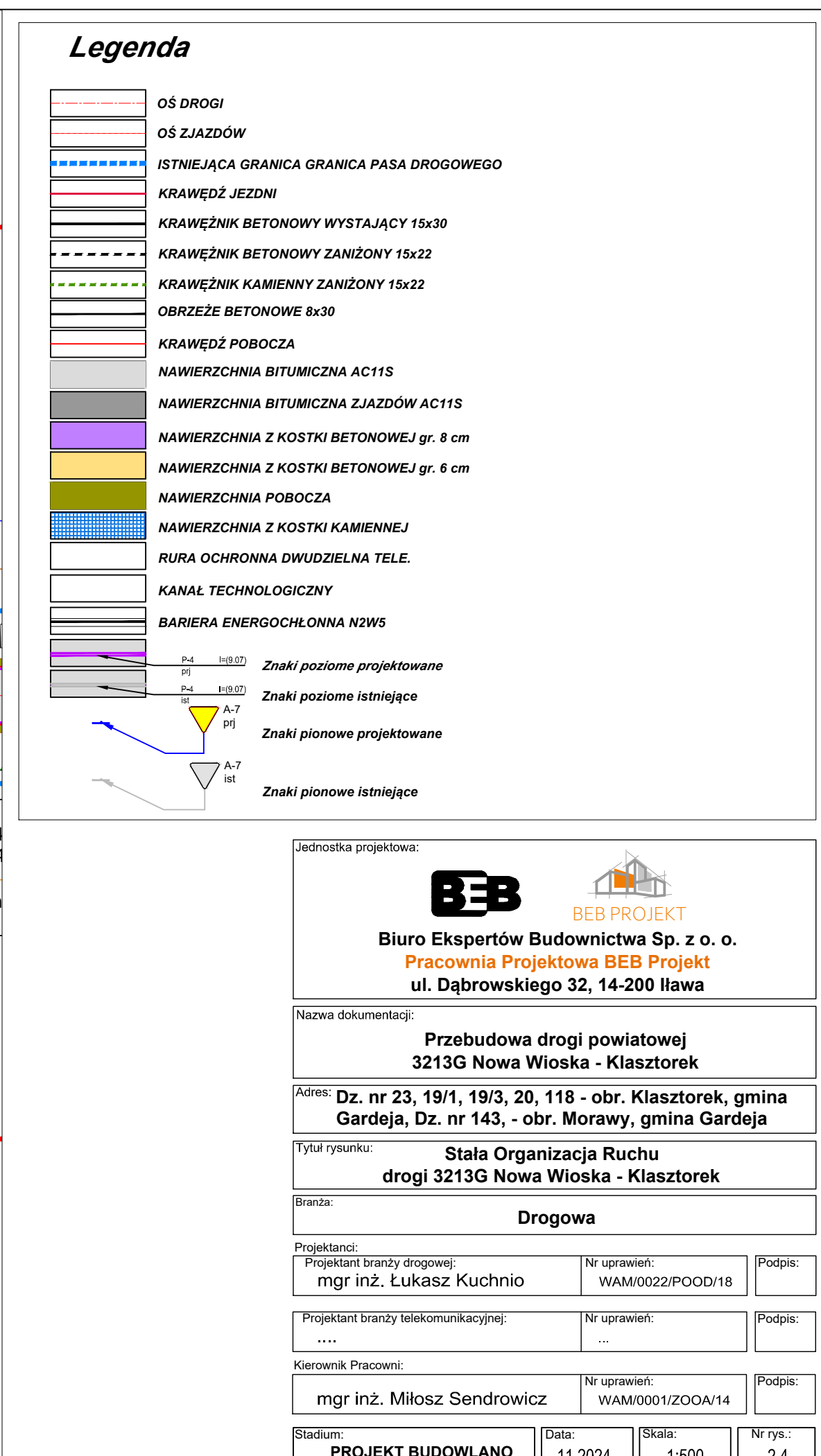
Nazwa dokumentacji: **Przebudowa drogi powiatowej 3213G Nowa Wioska - Klasztor**

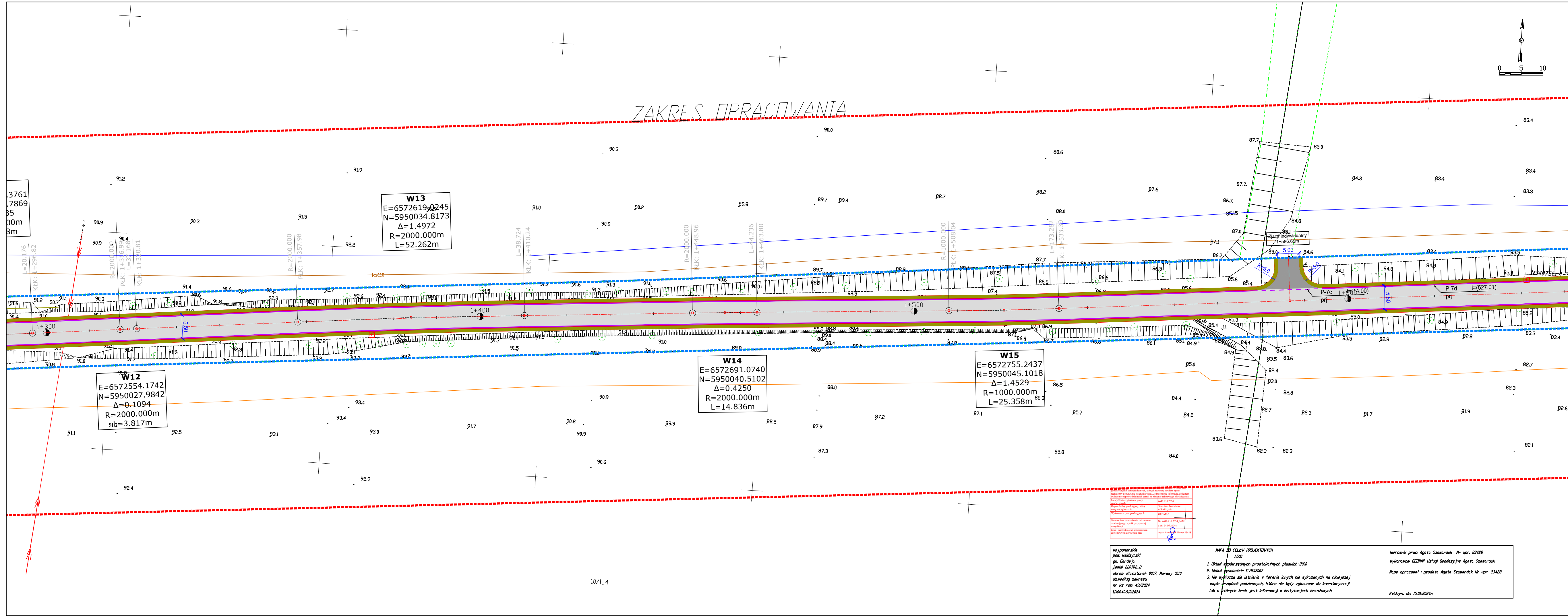
Adres: **Dz. nr 23, 19/1, 19/3, 20, 118 - obr. Klasztor, gmina Gardeja, Dz. nr 143, - obr. Morawy, gmina Gardeja**

Tytuł rysunku: **Stoła Organizacja Ruchu drogi 3213G Nowa Wioska - Klasztor**

Branża: **Drogowa**

Projektanci:	Projektant branży drogowej:	Nr uprawnień:	Podpis:
	mgr inż. Łukasz Kuchnio	WAM/0022/POOD/18	
	
Projektant branży telekomunikacyjnej:	Nr uprawnień:	Podpis:	
	...		
Kierownik Pracowni:	Nr uprawnień:	Podpis:	
mgr inż. Miłosz Sendrowicz	WAM/0001/ZOOA/14		
Stadium:	Data:	Skala:	Nr rys.:
PROJEKT BUDOWLANO - WYKONAWCZY	11.2024	1:500	2.3





Legenda

- OŚ DROGI
- OŚ ZJAZDÓW
- ISTNIEJĄCA GRANICA GRANICA PASA DROGOWEGO
- KRAWĘDZ JEZDNI
- KRAWĘŻNIK BETONOWY WYSTAJĄCY 15x30
- KRAWĘŻNIK BETONOWY ZANIŻONY 15x22
- KRAWĘŻNIK KAMIENNY ZANIŻONY 15x22
- OBREŻE BETONOWE 8x30
- KRAWĘDZ POBOCZA
- NAWIERZCHNIA BITUMICZNA AC11S
- NAWIERZCHNIA BITUMICZNA ZJAZDÓW AC11S
- NAWIERZCHNIA Z KOSTKI BETONOWEJ gr. 8 cm
- NAWIERZCHNIA Z KOSTKI BETONOWEJ gr. 6 cm
- NAWIERZCHNIA POBOCZA
- NAWIERZCHNIA Z KOSTKI KAMIANNEJ
- RURA OCHRONNA DWUZIŁNA TELE.
- KANAŁ TECHNOLOGICZNY
- BARIERA ENERGOCHŁONNA N2W5

Znaki poziome projektowane

- P-4 I=8.07
- P-4 I=9.07
- A-7 I=8.07
- A-7 I=9.07

Znaki poziome istniejące

- A-7 I=8.07
- A-7 I=9.07

Znaki pionowe projektowane

- A-7 I=8.07
- A-7 I=9.07

Znaki pionowe istniejące

- A-7 I=8.07
- A-7 I=9.07

Jednostka projektowa:

BEB BEB PROJEKT
Biuro Ekspertów Budownictwa Sp. z o. o.
Pracownia Projektowa BEB Projekt
ul. Dąbrowskiego 32, 14-200 Iława

Nazwa dokumentacji: **Przebudowa drogi powiatowej 3213G Nowa Wioska - Klasztor**

Adres: **Dz. nr 23, 19/1, 19/3, 20, 118 - obr. Klasztor, gmina Gardeja, Dz. nr 143, - obr. Morawy, gmina Gardeja**

Tytuł rysunku: **Stoła Organizacja Ruchu drogi 3213G Nowa Wioska - Klasztor**

Branża: **Drogowa**

Projektanci:

Projektant branży drogowej:	Nr uprawnień:	Podpis:
mgr inż. Łukasz Kuchnio	WAM/0022/POOD/18	

Projektant branży telekomunikacyjnej:

Nr uprawnień:	Podpis:
...	...

Kierownik Pracowni:

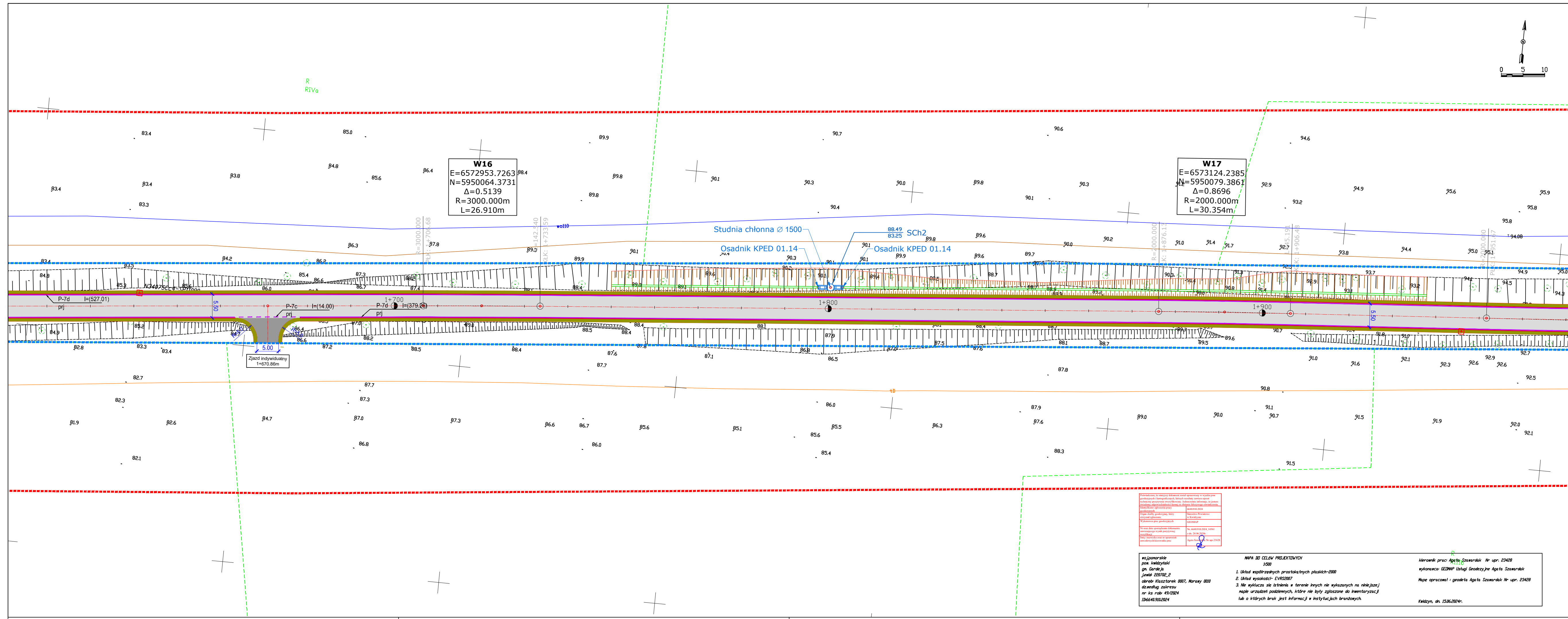
Nr uprawnień:	Podpis:
mgr inż. Miłosz Sendrowicz	WAM/0001/ZOOA/14

Stadium: **PROJEKT BUDOWLANO - WYKONAWCZY**

Data: **11.2024**

Skala: **1:500**

Nr rys.: **2.5**



Legenda

	OS DROGI
	
	OS ZJAZDÓW
	
	ISTNIEJĄCA GRANICA GRANICA PASA DROGOWEGO
	
	KRAWĘDŹ JEZDNI
	
	KRAWĘŻNIK BETONOWY WYSTAJĄCY 15x30
	
	KRAWĘŻNIK BETONOWY ZANIŻONY 15x22
	
	KRAWĘŻNIK KAMIENIANY ZANIŻONY 15x22
	
	OBRIEŻE BETONOWE 8x30
	
	KRAWĘDŹ POBOCZA
	
	NAWIERZCHNIA BITUMICZNA AC11S
	
	NAWIERZCHNIA BITUMICZNA ZJAZDÓW AC11S
	
	NAWIERZCHNIA Z KOSTKI BETONOWEJ gr. 8 cm
	
	NAWIERZCHNIA Z KOSTKI BETONOWEJ gr. 6 cm
	
	NAWIERZCHNIA POBOCZA
	
	NAWIERZCHNIA Z KOSTKI KAMIENNEJ
	
	RURA OCHRONNA DWUDZIELNA TELE.
	
	KANAŁ TECHNOLOGICZNY
	
	BARIERA ENERGOCHŁONNA N2W5

Znaki poziome projektowane

Znaki poziome istniejące

Zachęty pieniężne projektowane

Znaki pionowe istniejące

Jednostka projektowa:



Biuro Ekspertów Budownictwa Sp. z o. o.
Pracownia Projektowa BEB Projekt
 ul. Dąbrowskiego 32, 14-200 Iława

Nazwa dokumentacji:

Przebudowa drogi powiatowej 3213G Nowa Wioska - Klasztor

Adres: **Dz. nr 23, 19/1, 19/3, 20, 118 - obr. Klasztorzek, gmina**
Gardeja, Dz. nr 143, - obr. Morawy, gmina Gardeja

Tytuł rysunku: **Stała Organizacja Ruchu
drogi 3213G Nowa Wioska - Klasztorek**

Branża: Drogowa

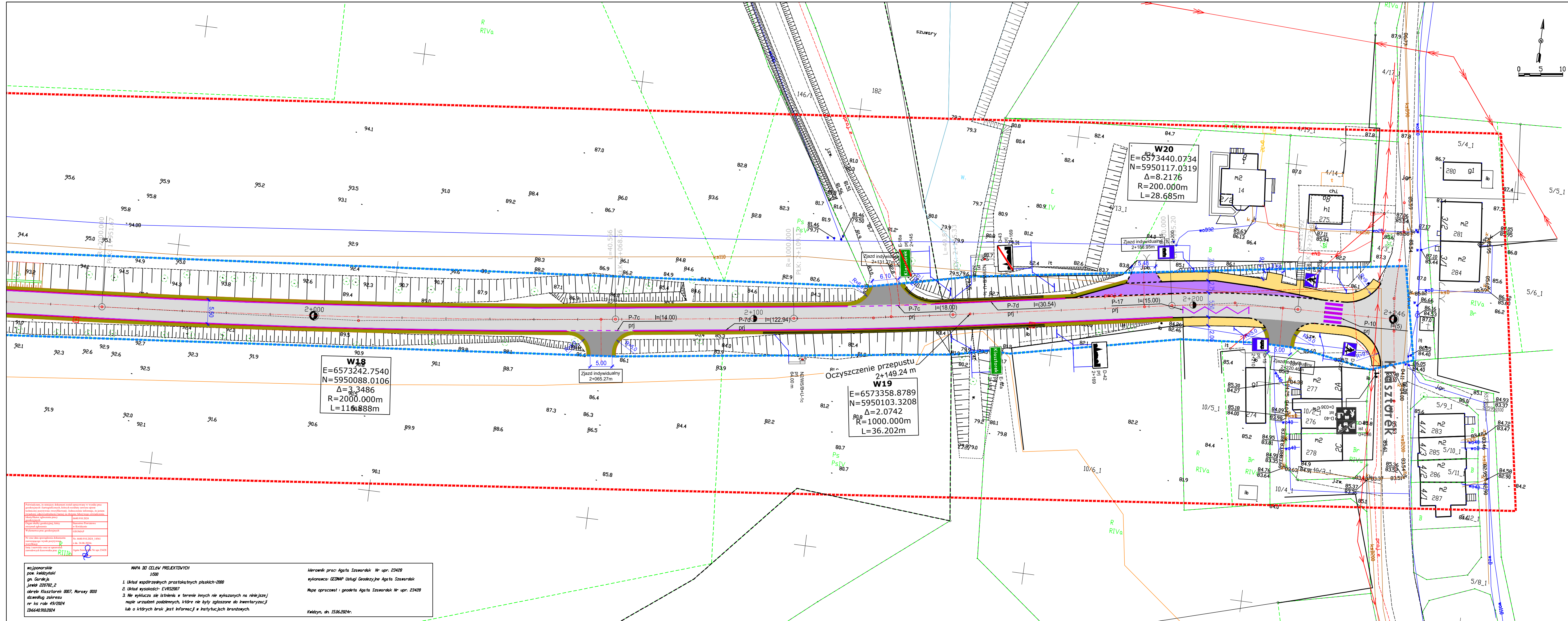
Projektanci:		
Projektant branży drogowej:	Nr uprawnień:	Podpis:
mgr inż. Łukasz Kuchnio	WAM/0022/POOD/18	

Projektant branży telekomunikacyjnej:	Nr uprawnień:	Podpis:
---------------------------------------	---------------	---------

Kierownik Pracowni:	Nr uprawień:	Podpis:
---------------------	--------------	---------

Stadium:	Data:	Skala:	Nr rys.:
PROJEKT BUDOWLANO	11.2024	1:500	2.0

- WYKONAWCZY	11.2024	1.500	2.0
--------------	---------	-------	-----



Legenda

OŚ DROGI

OŚ ZJAZDÓW

ISTNIEJĄCA GRANICA GRANICA PASA DROGOWEGO

KRAWĘDZ JEZDNI

KRAWĘŻNIK BETONOWY WYSTAJĄCY 15x30

KRAWĘŻNIK BETONOWY ZANIŻONY 15x22

KRAWĘŻNIK KAMIENNY ZANIŻONY 15x22

OBREŻE BETONOWE 8x30

KRAWĘDZ POBOCZA

NAWIERZCHNIA BITUMICZNA AC11S

NAWIERZCHNIA BITUMICZNA ZJAZDÓW AC11S

NAWIERZCHNIA Z KOSTKI BETONOWEJ gr. 8 cm

NAWIERZCHNIA Z KOSTKI BETONOWEJ gr. 6 cm

NAWIERZCHNIA POBOCZA

NAWIERZCHNIA Z KOSTKI KAMiennej

RURA OCHRONNA DWUDZIELNA TELE.

KANAŁ TECHNOLOGICZNY

BARIERA ENERGOCHŁONNA N2W5

P-4

h=8.07

P-4

h=9.07

A-7

prj

A-7

ist

Znaki poziome projektowane

Znaki poziome istniejące

Znaki pionowe projektowane

Znaki pionowe istniejące

Jednostka projektowa:

BEB

BEB PROJEKT

Biuro Ekspertów Budownictwa Sp. z o. o.

Pracownia Projektowa BEB Projekt

ul. Dąbrowskiego 32, 14-200 Iława

Nazwa dokumentacji:

Przebudowa drogi powiatowej
3213G Nowa Wioska - Klasztorzek

Adres:

Dz. nr 23, 19/1, 19/3, 20, 118 - obr. Klasztorzek, gmina
Gardeja, Dz. nr 143, - obr. Morawy, gmina Gardeja

Tytuł rysunku:

Stała Organizacja Ruchu
drogi 3213G Nowa Wioska - Klasztorzek

Branża:

Drogowa

Projektanci:

Projektant branży drogowej:

mgr inż. Łukasz Kuchnio

Nr uprawień:

WAM/0022/POOD/18

Podpis:

....

Projektant branży telekomunikacyjnej:

....

Nr uprawień:

....

Podpis:

....

Kierownik Pracowni:

mgr inż. Miłosz Sendrowicz

Nr uprawnień:

WAM/0001/ZOOA/14

Podpis:

....

Stadium:

PROJEKT BUDOWLANO
- WYKONAWCZY

Data:

11.2024

Skala:

1:500

Nr rys.:

2.7